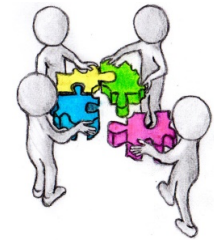


Sozialpraktikum am LGÖ – zeitliche Übersicht mit Formularen

Eine grobe zeitliche Übersicht und alle notwendigen Formulare für das Sozialpraktikum findest du auf der Homepage des LGÖs unter *Downloads => Sozialpraktikum* und im Moodle-Kurs *Sozialpraktikum*. Wenn du die Formulare ausgedruckt hast, behandle sie pfleglich und hefte sie in einem Ordner ab. Zerrissene, verknitterte oder fleckige Formulare werden nicht akzeptiert!

Datum/Zeitraum	Tätigkeit	Formular
April/Mai 2021	- Informationstag zum Sozialpraktikum (Klasse 9)	
Mai bis November 2021	- Suche eines Praktikumsplatzes: schriftliche Bewerbung oder persönliche Vorstellung	- Bewerbungsschreiben - Empfehlungsschreiben (verbleibt bei Einrichtung) - Kooperationsinformation (verbleibt bei Einrichtung)
bis zum 30. Nov. 2021	- Ausfüllen und zügige Abgabe des Anmeldeformulars beim Reli-/EthiklehrerIn	- Anmeldeformular
November 2021 bis zu den Pfingstferien 2022	- Durchführung des gewählten Sozialpraktikums	
Kurz vor Abschluss des eigenen Praktikums	- Beurteilungsbogen von Einrichtung ausfüllen lassen - Feedback zu der Einrichtung als SchülerIn ausfüllen	- Beurteilung SchülerIn - Feedback Einrichtung
möglichst zeitnah nach Abschluss des eigenen Praktikums/ spätestens bis zu den Pfingstferien 2022	- Praktikum abschließen und das Zertifikat ausfüllen lassen	- Zertifikat



Sozialpraktikum am LGÖ – zeitliche Übersicht mit Formularen

Datum/Zeitraum	Tätigkeit	Formular
bis zu den Pfingstferien 2022	<ul style="list-style-type: none"> - Abgabe der folgenden drei Formulare beim Reli-/EthiklehrerIn 	<ul style="list-style-type: none"> - Beurteilung SchülerIn - Feedback Einrichtung - Zertifikat
Nach Beendigung des Praktikums/ nach Absprache mit dem/der Reli-/EthiklehrerIn	<ul style="list-style-type: none"> - Kurzpräsentation über das Praktikum in der Klasse 	
Mit Zeugnisausgabe Juli 2022	<ul style="list-style-type: none"> - Erhalt des Zertifikates - Bei Unterlagen im Qualipass archivieren und für spätere Bewerbungen nutzen! 	<ul style="list-style-type: none"> - Zertifikat