

Sozialpraktikum am LGÖ – Elterninformation

An die Eltern der zukünftigen Zehntklässler

Östringen, im April 2021

Liebe Eltern,

seit dem Schuljahr 2018/19 wird am Leibniz-Gymnasium für die Schülerinnen und Schüler der zehnten Klassen ein Sozialpraktikum durchgeführt. Dies ist durch die Corona-Pandemie natürlich erschwert; aktuell sind schulische Praktika durch die Corona-Verordnung noch untersagt. Wir hoffen aber, dass sich das Infektionsgeschehen bis zum neuen Schuljahr so weit entspannt, dass Praktika grundsätzlich wieder möglich sind. Wir werden die Termine und Vorgaben aber dem aktuellen Stand immer anpassen.

Der schulische Erziehungs- und Bildungsauftrag umfasst neben fachlicher und methodischer Kompetenz auch die Hinführung zu einem guten gesellschaftlichen Miteinander.

Im Rahmen eines Sozialpraktikums lernen die Schülerinnen und Schüler durch die Mitarbeit an einem gesellschaftlichen Projekt, in einer sozialen Einrichtung oder einer gesellschaftlich relevanten Institution anderer Art (Verein, Kirchengemeinde), Verantwortung über ihre eigene Person hinaus zu übernehmen.

Daneben sollen pädagogische Ziele wie z.B. eine veränderte Wahrnehmung der Umwelt und eine erhöhte Kritikfähigkeit einerseits, die Stärkung des Ichs und die Entwicklung von Handlungsstrategien andererseits durch das Sozialpraktikum gefördert werden.

Das Sozialpraktikum ist dabei grundsätzlich nicht als ein Praktikum im berufsvorbereitenden Sinne gedacht, bei dem die Konkretisierung des eigenen Berufswunsches im Vordergrund steht.

Durchgeführt wird es im Laufe des zehnten Schuljahres, indem sich jeder Schüler/jede Schülerin im Rahmen einer selbstgewählten Aufgabe im Rahmen der Vorgaben über mindestens 20 Stunden engagiert und die Tätigkeit dokumentiert. Möglich ist es auch, bereits bestehende Aufgaben anerkennen zu lassen. Den angehenden Zehntklässlern werden vor den Sommerferien im Rahmen eines Einführungstages die notwendigen Informationen vermittelt; dies betrifft zum einen die formalen Vorgaben und die notwendigen Schritte bis zu einem Praktikumsplatz, zum anderen die Einführung in soziale, pädagogische und gesellschaftliche Tätigkeiten.

In folgenden Bereichen kann das Praktikum absolviert werden:

- In einer Sozialeinrichtung (z.B. Altersheim, Pflegeheim, Kindergarten)
- In einer gesellschaftlichen Einrichtung (Verein, Kirche etc.)
- In einem intensiven Einsatz für die Schulgemeinschaft (z.B. Sanitäter)
- In einem selbst organisierten Sozialprojekt (nur in Gruppen)

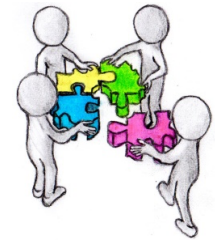
In der Schule wird das Sozialpraktikum im Religions- bzw. Ethikunterricht begleitet und reflektiert. Im Verlauf des Schuljahres wird jeder Schüler / jede Schülerin über sein Praktikum berichten.

Unterstützt wird die Schule durch zahlreiche Institutionen wie z.B. Vereine, Kirchengemeinden und Heime, indem diese die Jugendlichen als Praktikanten aufnehmen und auch anleiten.

Bei dem Praktikum handelt es sich um eine schulische Veranstaltung. Der gesetzliche Unfallversicherungsschutz wird durch den Schulträger gewährleistet. Die private Haftpflicht obliegt den Erziehungsberechtigten. Bitte überprüfen Sie daher den entsprechenden Versicherungsschutz Ihres Kindes.

Weitere Ansprechpartner:

Annette Burghardt, Nicole Dinner, Susanne Frambach, Ann-Kathrin Gugumus, Felix Heelein, Martina Köhler, Marina Rest, Antje Walkenhorst



Sozialpraktikum am LGÖ – Elterninformation

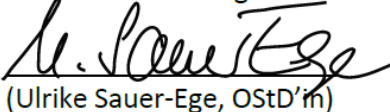
Der zeitliche Ablauf sieht nach bisheriger Planung wie folgt aus:

- im Mai 2021** Einführungstag am LGÖ **online oder in Präsenz – je nach aktueller Lage**
- Mai – November 2021** Suche nach einem Praktikumsplatz und Anmeldung; spätestens bis zum 30. Nov. 2021 beim Reli-/Ethiklehrer Anmeldeformular abgeben
- Mai 2021 – Mai 2022** Einsatz im Praktikum: Ab dem Tag der Einführungsveranstaltung beginnt der Zeitraum, in dem die Schülerinnen und Schüler ihr Praktikum anerkennen lassen können. Auch während der Schulferien ist die Durchführung möglich.
- Bis zu den Pfingst-Ferien 2022** spätester Abgabetermin des Feedbackbogens, des Beurteilungsbogens und des Zertifikats beim Reli-/Ethiklehrer
- Juli 2022** Ausgabe der Zertifikate zusammen mit den Zeugnissen

Für weitere Fragen stehen wir unter der E-Mail-Adresse sozialpraktikum@lgoe.de zur Verfügung.

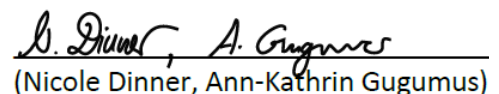
Wir wünschen allen Beteiligten gute Erfahrungen und eine anregende Praktikumszeit!

Für die Schulleitung



(Ulrike Sauer-Ege, OStD'rn)

Für das Sozialpraktikumsteam



(Nicole Dinner, Ann-Kathrin Gugumus)

Weitere Ansprechpartner:

Annette Burghardt, Nicole Dinner, Susanne Frambach, Ann-Kathrin Gugumus, Felix Heelein, Martina Köhler, Marina Rest, Antje Walkenhorst